

## REDUCTOARE DE PRESIUNE PENTRU AER COMPRIMAT, tip RP-1; RP-2

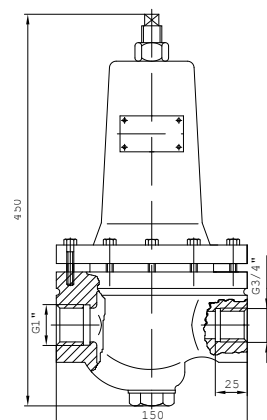
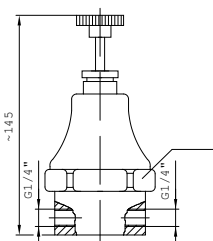
### DESCRIERE

Reductoarele de presiune RP-1 si RP-2 sunt robinete reglabile, utilizate in instalatiile de aer comprimat, pentru reducerea presiunii aerului necesar elementelor pneumatice.

Reducerea presiunii aerului se face prin laminarea acestuia la trecerea printr-un ajutoraj obturat cu un element mobil.

### DATE TEHNICE

Tip reductor	Presiune intrare [bar]	Presiune iesire [bar]	Debit max. aer [m <sup>3</sup> /h]	Temperatura fluid de lucru [°C]	Gabarit [mm]	Gauri racordare	Masa [kg]
RP-1	1 ... 8	0 ... 7	1	-30 ... +60	70x76x145	2xG1/4"	0,5
RP-2	10	0 ... 9	20		150x170x450	G1"+G3/4"	8
	12	6					
	30	15					



### COMANDARE

In comanda se va preciza :

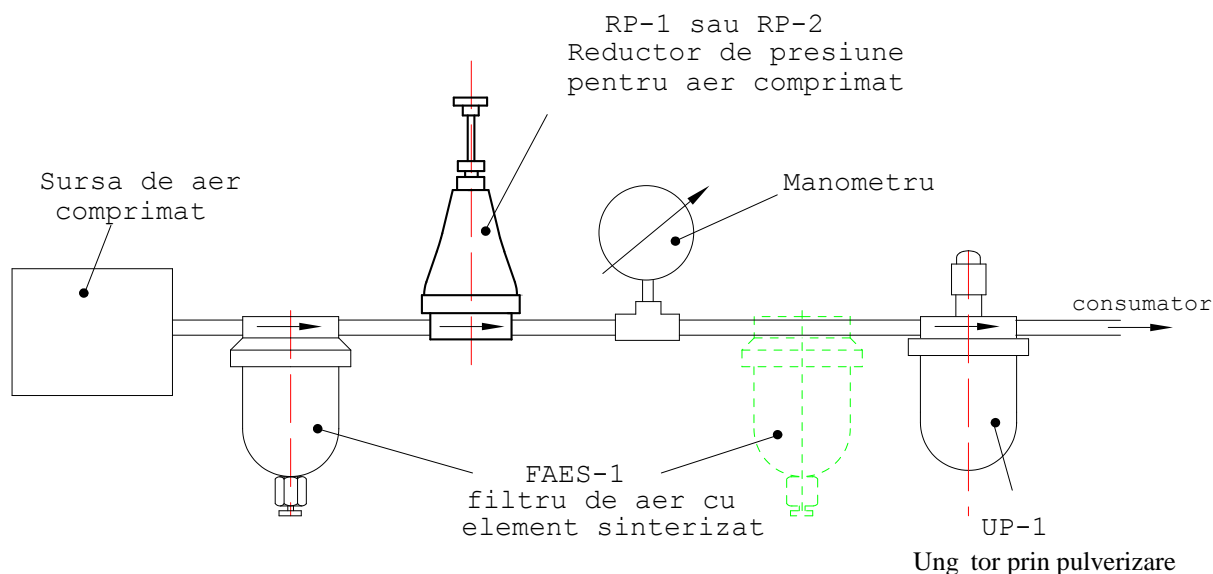
- denumirea si tipul produsului : RP-1 sau RP-2 ;
- presiunile de intrare si iesire (conform tabel).

### APLICATIE

Reductoarele de presiune RP-1 si RP-2 se utilizeaza pentru aer comprimat filtrat.

Montarea pe conducte se face cu ajutorul racordurilor G1/4"; G1"; G3/4.

Pozitia corecta de functionare este cu axa tijeii de reglare verticala.



03.07.01