



OALA DE CONDENS TERMODINAMICA, tip OCT-2



DESCRIERE

Separatorul termodinamic de condens tip OCT-2 are rol de separare și eliminare automată, în mod periodic, a condensului de abur din conductele de abur sau instalații termotehnice fără a recurge la surse de energie exterioare.

Produsul este utilizat în instalații termotehnice simple sau complexe :

- instalații de automatizare pentru încălzirea aparaturii de control și reglare ;
- baterii de încălzire, convectori, băi deschise, uscătoare de abur, schimbătoare de căldură, mașini de curățat chimic, diverse instalații petrochimice, prese și etuve de vulcanizat.

DATE TEHNICE

- fluidul de lucru : abur saturat, fără conținut de elemente corozive ;
- dimensiunile OCT-2 în instalație se aleg conform nomogramei $Q - \Delta p$ (fig.1) ce este pusă la dispoziție de către furnizor la cererea beneficiarului ;
- diametrele nominale, dimensiunile de gabarit, montaj și masele OCT-2 sunt conform tabelului următor și reprezentării din fig. 2:

Nr. crt.	D_n	D	L	H	H_1	D_c	$Masa$
	[mm]						[kg]
1.	10	15	145	88	50	32	0,68
2.	12	17	145	88	50	32	0,70
3.	15	20,5	178	107	53	41	1,40
4.	20	26	220	125	62	50	2,40
5.	25	31	250	140	70	60	3,25

- presiunea fluidului de lucru : $P = (0,5 \div 32)$ bar ;
- temperatura max. a fluidului de lucru : $T_{max} = 240^\circ C$;
- temperatura mediului de lucru : $(-40 \div +70)^\circ C$;
- umiditatea (media lunară) la $+20^\circ C$: max. 90% ;
- scaunul este detașabil, permițând recondiționarea .

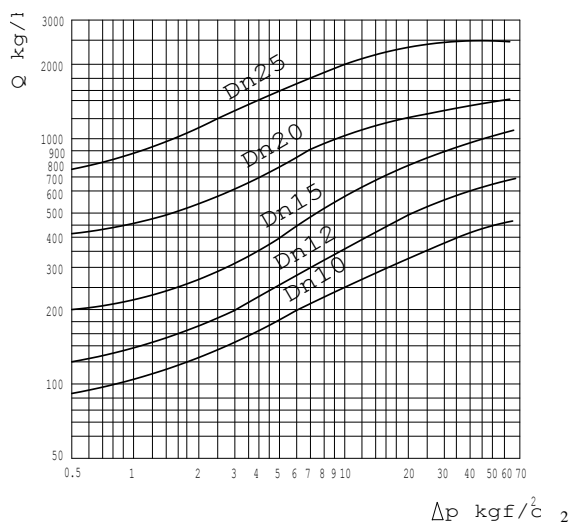


Fig.1 Tabel Q- Δp

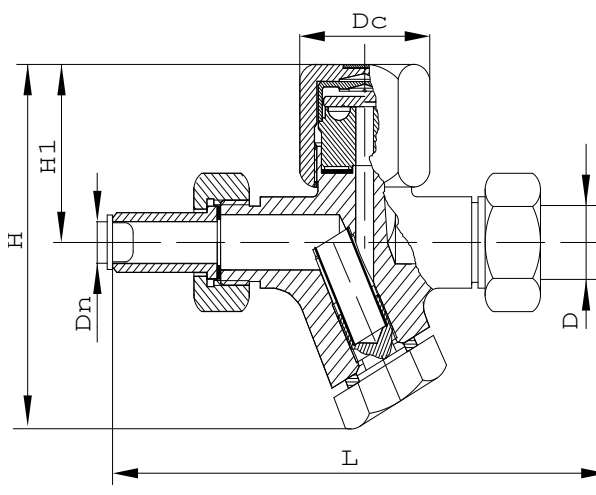


Fig. 2

COMANDARE

În comandă se va specifica denumirea, tipul și diametrul nominal .

Ex. "Oala de condens termodinamică, tip OCT-2, Dn 10 ".

21.10.04

AMCO OTOPENI S.A. Telefon : 021 236.07.33 ; 236.07.34 Fax: 021 236.07.35 ; 236.07.80

E-mail : amco@amco-otopeni.ro ; Web site : www.amco-otopeni.ro

APLICATII

• Indicatii de montaj pentru OCT

Montajul pe conducta de abur se face conform fig.3

- Conducta de abur va avea o înclinare de $1 : 100 \div 1 : 200$ în directia curgerii ;
- La distante de (25 ÷ 50)m sunt montate prize pentru eliminarea condensului ;
- Toate punctele inferioare vor fi golite de apa ;
- Stuturile de golire sunt egale cu diametrul conductei si vor avea o lungime de 0,5 m ;
- Racordarea schimbatorului de caldura se face la partea superioara a conductei de abur

Locul de montare al OCT

OCT se va monta aproape de schimbatorul de caldura (cu exceptia OCT montate în conditii speciale).

Filtrare

Inaintea fiecarei OCT se va monta un filtru.

In cazul existentei în conducta a unei cantitati mari de impuritati trebuie sa existe posibilitatea de purjare de catre filtru.

• Modul de montare în instalatie a OCT

Montaj general : conform fig. 4

Montaj în caz de nevoie : conform fig. 5

In vederea evitarii pericolului :

- de lovituri de berbec, ce apar în directia curgerii , se evita pungile de apa prin golirea de apa a punctelor mai joase si prin montarea unor stuturi mari de condens;
- de înghetare - toate conductele trebuie sa fie izolate pâna la pct. de scurgere ;
- conducta de condens sa aiba cadere ;

• Derivatii

In cazul defectarii unui aparat, când nu este îngaduita întreruperea functionarii, instalatia se executa cu derivatie.

Exemplu : la cilindrul de uscare - montaj conform fig. 6.

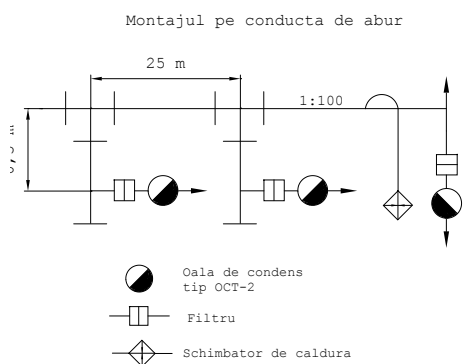


Fig. 3

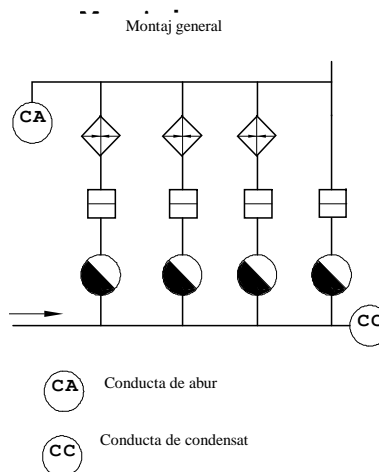


Fig. 4

Derivatii

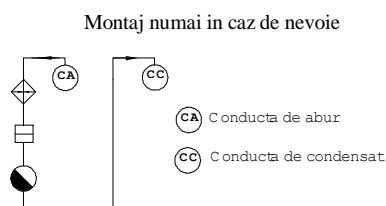


Fig. 5

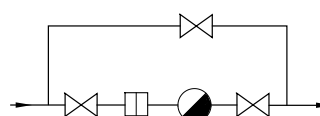


Fig. 6

21.10.04

AMCO OTOPENI S.A. Telefon : 021 236.07.33 ; 236.07.34 Fax: 021 236.07.35 ; 236.07.80

E-mail : amco@amco-otopeni.ro ; Web site : www.amco-otopeni.ro