



METALSONDE PENTRU OTEL, tip MS 3, MS 4



DESTINATIE

Metalsonda tip MS 3, MS 4 sunt utilizate pentru prelevarea probelor de oțel în stare topit din cuptoare, convertizoare, oale de turnare etc.

Metalsondele tip MS 3, MS 4 fac parte din sistemul de prelevare prin imersie i/sau prin vacuum a probelor de oțel asigurat integral de AMCO- OTOPENI i alc tuit din :

- Metalsonda tip MS 3, MS 4
- Lance de prelevare prin imersie, respectiv lance de prelevare prin vacuum.

Prin variantele sale constructive, produsul asigura o gam diversificata de forme i dimensiuni de probe prelevate , f când posibile analize complete de laborator ale probelor din oțel.(analiza spectrometric pentru partea groas a probei, analiza gazelor rezultate prin arderea p r ii pin: carbon, sulf, azot).

Metalsondele tip MS 3, MS 4 pot fi executate cu agent dezoxidant (aluminiiu)pentru prelevarea probelor din o el necalmat sau f r agent dezoxidant pentru o el calmat.

DESCRIERE

Metalsondele tip MS 3, MS 4 se compun din subansamblul de prelevare SMS 3, SMS 4 (alc tuit dintr-un corp de nisip peliculizat, un tub pentru umplere, matri a de formare a probei, capac pentru împiedicarea p trunderii zgurii de la suprafa a b ii de metal) si un tub de carton care sus ine subansamblul i distan eaz lancea de prelevare.

CARACTERISTICI TEHNICE

Prelevarea probelor se poate face :

- prin imersie cu umplere datorit presiunii ferostatice – se folose te Lancea de imersie
- prin imersie cu umplere prin absorbtie – se folose te Lancea de vacuum

Timp de imersie maxim : 8 sec. pentru lancea de imersie ; 5 sec. pentru lancea de vacuum

Tipuri de probe prelevate : fig. 3 (pentru MS 3 si MS 4) ;

Lungimi caracteristice **L** : 900 mm , 1200 mm , 1500 mm si alte lungimi la cerere ;

Adâncimea de imersie : (1/2...2/3)L ;

Diametru interior tub de carton : ϕ 40 pentru MS 3 (fig. 1)

: ϕ 18 pentru MS 4 (fig. 2)

SIMBOLIZARE : MS

agent dezoxidant : 0 – f r ; A – cu agent (Al) ;

lungime caracteristica (L) : 09-900 mm , 12-1200 mm, 15-1500 mm ;

tip proba prelevata (fig.3);

tip constructiv (3 sau 4) ;

METALSONDA

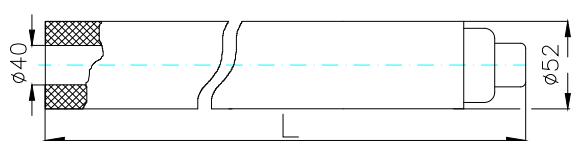


Fig. 1 MS – 3

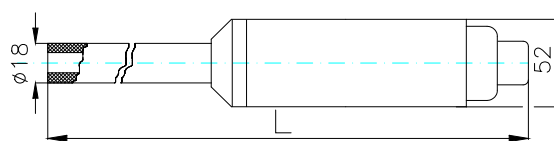


Fig. 2 MS – 4

02.12.04

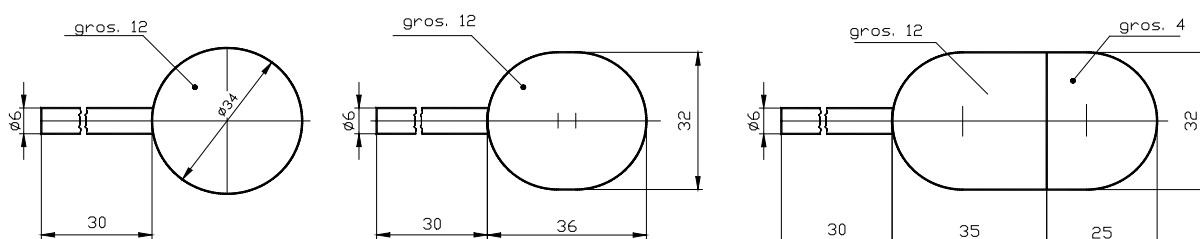
AMCO OTOPENI S.A. Telefon : 021 350.57.33 ; 351.67.34 Fax: 021 351.67.80

E-mail : amco@amco-otopeni.ro ; Web site : www.amco-otopeni.ro

COMANDARE

Utilizare	Tip constructiv	Lungime caracteristic (L)	Tip prob prelevat (fig. 3)			Agent dezoxidant
			rotund simpla grosime (1)	Ovala simpla grosime (2)	Ovala dubla grosime (3)	
Otel	MS 3 (fig. 1)	900 mm	MS 3-1.09.O	MS 3-2.09.O	MS 3-3.09.O	Fara
		1200 mm	MS 3-1.09.A	MS 3-2.09.A	MS 3-3.09.A	Aluminiu
			MS 3-1.12.O	MS 3-2.12.O	MS 3-3.12.O	Fara
		1500 mm	MS 3-1.12.A	MS 3-2.12.A	MS 3-3.12.A	Aluminiu
			MS 3-1.15.O	MS 3-2.15.O	MS 3-3.15.O	Fara
		MS 3-1.15.A	MS 3-2.15.A	MS 3-3.15.A	Aluminiu	
	MS 4 (fig. 2)	900 mm	MS 4-1.09.O	MS 4-2.09.O	MS 4-3.09.O	Fara
		1200 mm	MS 4-1.09.A	MS 4-2.09.A	MS 4-3.09.A	Aluminiu
			MS 4-1.12.O	MS 4-2.12.O	MS 4-3.12.O	Fara
		1500 mm	MS 4-1.12.A	MS 4-2.12.A	MS 4-3.12.A	Aluminiu
			MS 4-1.15.O	MS 4-2.15.O	MS 4-3.15.O	Fara
		MS 4-1.15.A	MS 4-2.15.A	MS 4-3.15.A	Aluminiu	

Ex. de comandare : Metalsonda cu diametru interior al tubului de carton ϕ 40 mm pentru prelevarea unei probe de o el ovala dubla grosime cu lungimea caracteristica 1200 mm , fara agent dezoxidant : **MS 3-3.12.O** sau Metalsonda cu diametru interior tub carton ϕ 18mm pentru prelevarea probei de o el rotund , cu lungimea caracteristica 900 mm si agent dezoxidant: **MS 4-1.09.A**.



rotund simpl grosime - 1

oval simpl grosime 36x32 - 2

oval dubl grosime - 3

-partea groasa pot conine impuritati f cînd analiza spectrografic mai pu in precis ;
-partea pin sunt mai curate realizîndu-se o analiz a arderii precis ;

-partea groasa ca i partea pin sunt necontaminate de impuritati i ob inîndu-se o analiz spectrografic precum i o analiz a arderii precise;
-prin tan area unor discuri în partea sub ire (la o elurile moi, pîn la 45 HRC) se poate realiza o analiz a arderii satisf c toare dar mai pu in precis ;

Fig. 3 Tipuri de probe prelevate cu MS 3 i MS 4

Not :

Metalsondele MS 3 i MS 4 cu agent dezoxidant (aluminiu) se deosebesc la exterior de cele f r agent dezoxidant printr-un punct de vopsea albastr pe capacul de protec ie.