



## METALSONDE PENTRU FONTA tip MS - 5



Produsele **Metalsonda tip MS - 5** sunt destinate pentru prelevarea probelor de fontă în stare topită din cuptoare, oale de turnare etc.

Metalsondele tip MS - 5 fac parte din sistemul de prelevare prin imersie a probelor de fontă asigurat integral de AMCO- OTOPENI și alcătuit din :

- Metalsonda tip MS - 5
- Lance de prelevare prin imersie.

Prin variantele sale constructive, produsul asigură obținerea unei probe disc și/sau a unui pin lung din fontă necesare pentru analize complete de laborator (analiza spectrometrică pentru proba disc, analiza gazelor rezultate prin arderea probei pin). Proba disc de fontă poate avea diferite grosimi în funcție de scopul analizei:

- 4 mm pentru analize prin tehnica rețopirii și diluării;
- 6 mm care dă o structură complet albă a fontei pentru emisia spectroscopică cu electrod de tungsten sau argint;
- 8 mm la fel ca și 6 mm sau un strat alb suficient de gros;
- 12 mm pentru aplicații unde structura poate fi gri (spectroscopie fluorescentă cu raze X și emisie spectroscopică cu electrod de grafit).

### DESCRIERE

Metalsonda tip MS - 5 se compune din subansamblul de prelevare SMS 5 (alcătuit din repere de nisip peliculizat, piese groase de oțel cu rol de rulare între care se formează proba disc și tubul de umplere a probei pin) și un tub de carton care susține subansamblul și distanțează lancea de prelevare.

### CARACTERISTICI TEHNICE

Prelevarea probelor se poate face :

- prin imersie cu umplere gravitațională – se folosește Lancea de imersie

Time de imersie maximă : 8 sec.

Tipuri de probe prelevate : fig. 2

Lungimi caracteristice **L** (fig. 1) : 300 mm ; 600 mm ; 900 mm , 1200 mm , 1500 mm  
și alte lungimi la cerere ;

Adâncimea de imersie : (1/2...2/3)L ;

Diametru interior tub de carton :  $\phi$  40 (fig. 1)

### SIMBOLIZARE

MS □ □ □

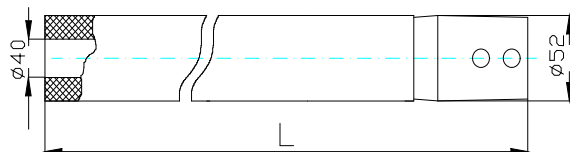
lungime caracteristică(L):03-300mm; 06-600mm;09-900 mm;12-1200mm;15-1500 mm

tip proba prelevată (fig.2) : 4, 4P, 6, 6P, 8, 8P, 12, 12P, 5 ;

tip constructiv : 5 (fig. 1) ;

METALSONDA

**Fig. 1 MS - 5**



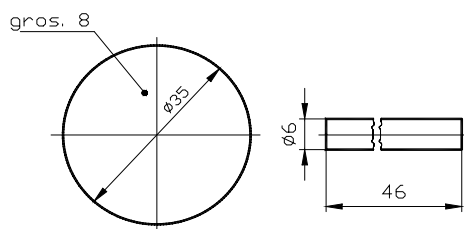
## COMANDARE

Utilizare	Tip constr. metalsonda	Lungime caracteristica (L)	Tip proba prelevata (fig. 2)		
			Disc de grosimi diferite (4, 6, 8, 12)	Disc de grosimi diferite + Pin (4P, 6P, 8P, 12P)	Pin (5)
Fonta	MS- 5 ( fig. 1 )	300 mm	MS-5-4.03	MS-5-4P.03	MS-5-5.03
			MS-5-6.03	MS-5-6P.03	
			MS-5-8.03	MS-5-8P.03	
			MS-5-12.03	MS-5-12P.03	
		600 mm	MS-5-4.06	MS-5-4P.06	MS-5-5.06
			MS-5-6.06	MS-5-6P.06	
			MS-5-8.06	MS-5-8P.06	
			MS-5-12.06	MS-5-12P.06	
		900 mm	MS-5-4.09	MS-5-4P.09	MS-5-5.09
			MS-5-6.09	MS-5-6P.09	
			MS-5-8.09	MS-5-8P.09	
			MS-5-12.09	MS-5-12P.09	
		1200 mm	MS-5-4.12	MS-5-4P.12	MS-5-5.12
			MS-5-6.12	MS-5-6P.12	
			MS-5-8.12	MS-5-8P.12	
			MS-5-12.12	MS-5-12P.12	
		1500 mm	MS-5-4.15	MS-5-4P.15	MS-5-5.15
			MS-5-6.15	MS-5-6P.15	
			MS-5-8.15	MS-5-8P.15	
			MS-5-12.15	MS-5-12P.15	

Ex. de comandare : Metalsonda pentru prelevarea unei probe de font de form disc  $\phi$  35 mm gros de 4 mm, cu lungimea caracteristica a metalsondei 900 mm : **MS 5-4.09**.

Metalsonda pentru prelevarea unei probe de font de form disc  $\phi$  35 gros de 6 mm i a unui pin, cu lungimea caracteristic a metalsondei de 1200 mm : **MS 5 – 6P.12**.

numai disc gros. 4 mm - 4      disc gros. 4 mm + pin - 4P      numai pin - 5  
 numai disc gros. 6 mm - 6      disc gros. 6 mm + pin - 6P  
 numai disc gros. 8 mm - 8      disc gros. 8 mm + pin - 8P  
 numai disc gros. 12 mm - 12      disc gros. 12 mm + pin - 12P



**Fig. 2**  
**Tipuri de probe prelevate cu MS - 5**